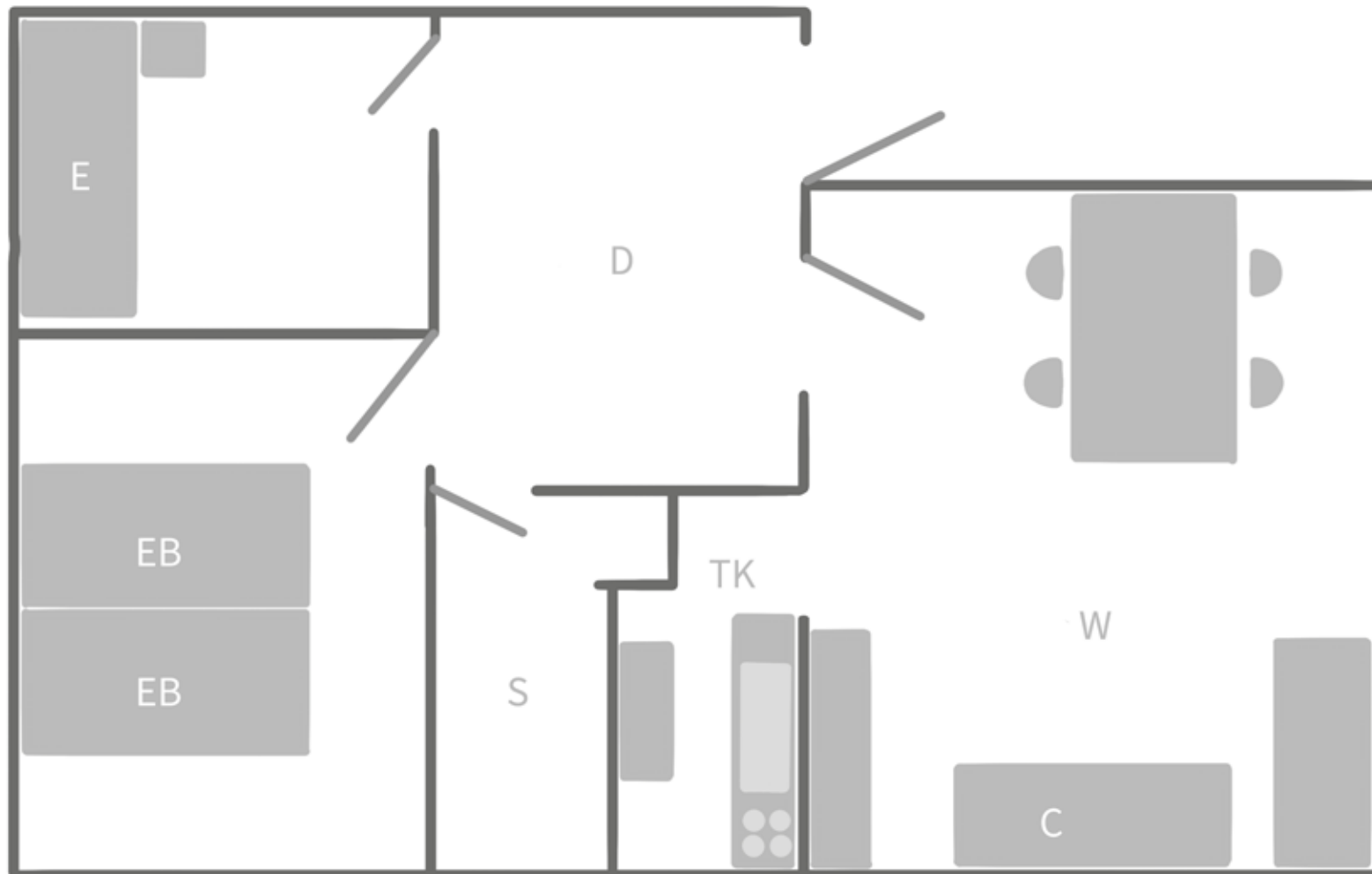


# martas - Gästehäuser

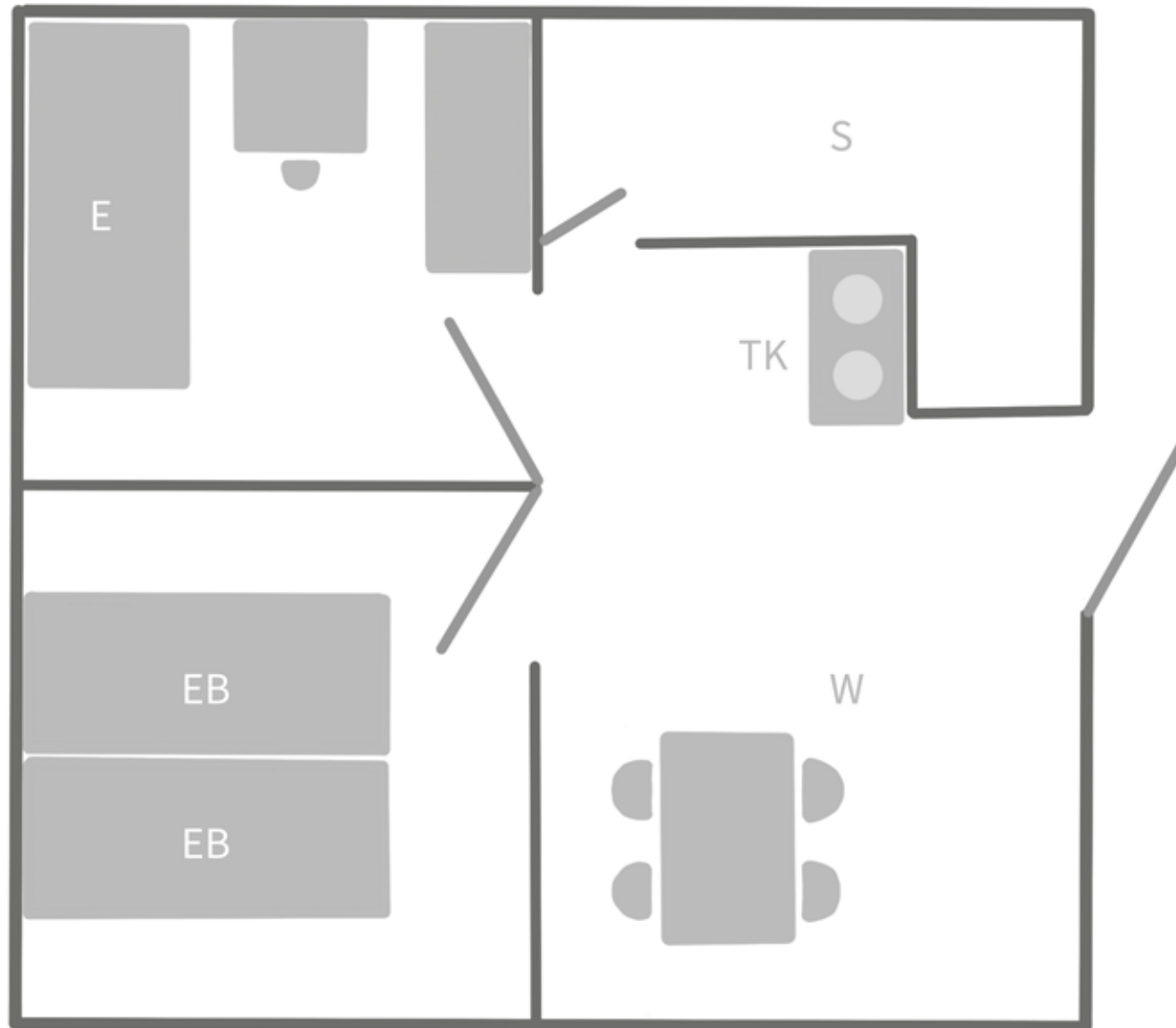
Grundriss Ferienhaus 15 und 16 für 4-6 Personen



S= Sanitärzeile | TK= Teeküche | E= Etagenbett | EB= Einzelbett | W= Wohnbereich | D= Diele | (mit Schlafcouch)

# **martas - Gästehäuser**

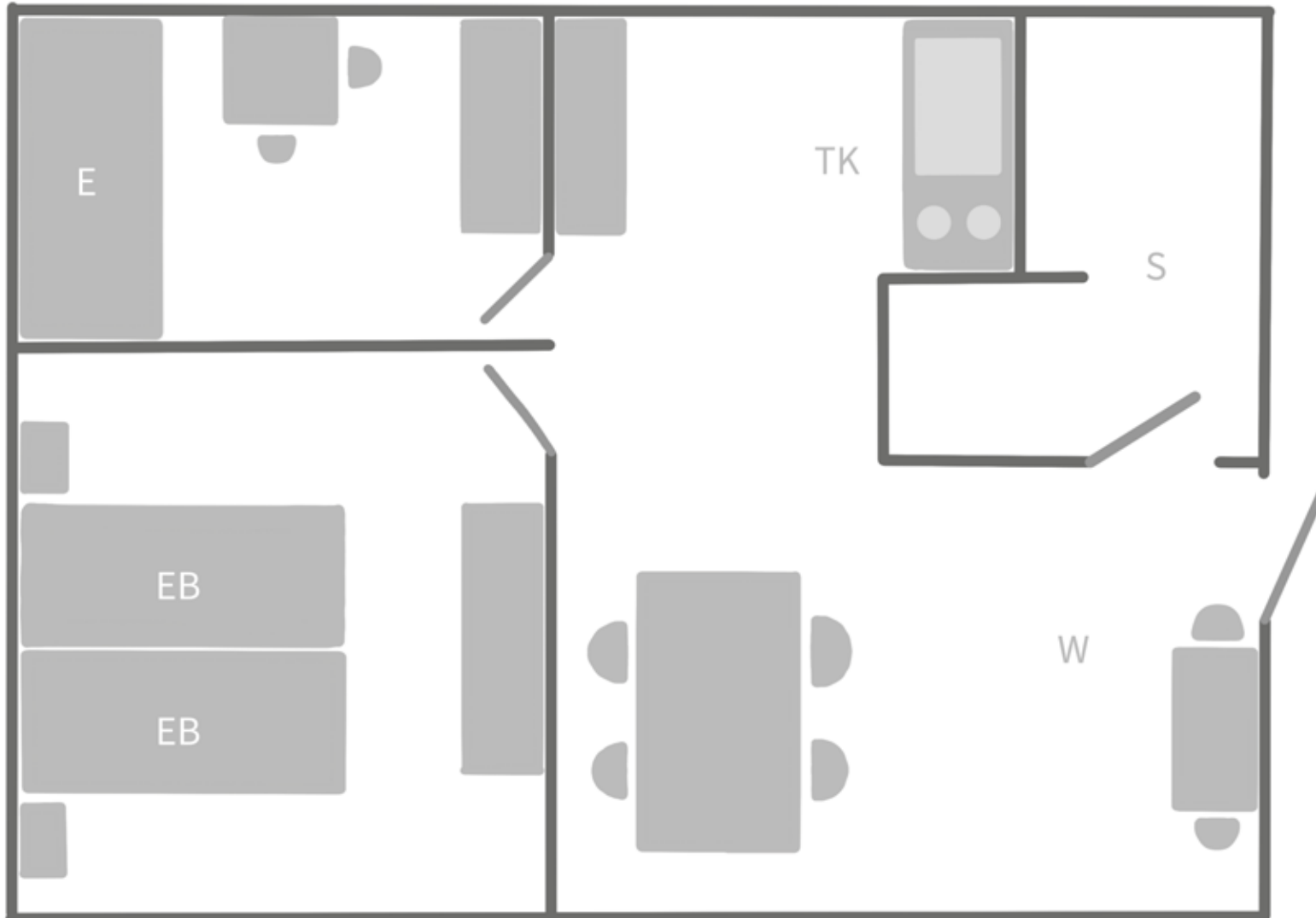
## **Grundriss Ferienhaus 17 für 4 Personen**



S= Sanitärzeile | TK= Teeküche | E= Etagenbett | EB= Einzelbett | W= Wohnbereich

# **martas - Gästehäuser**

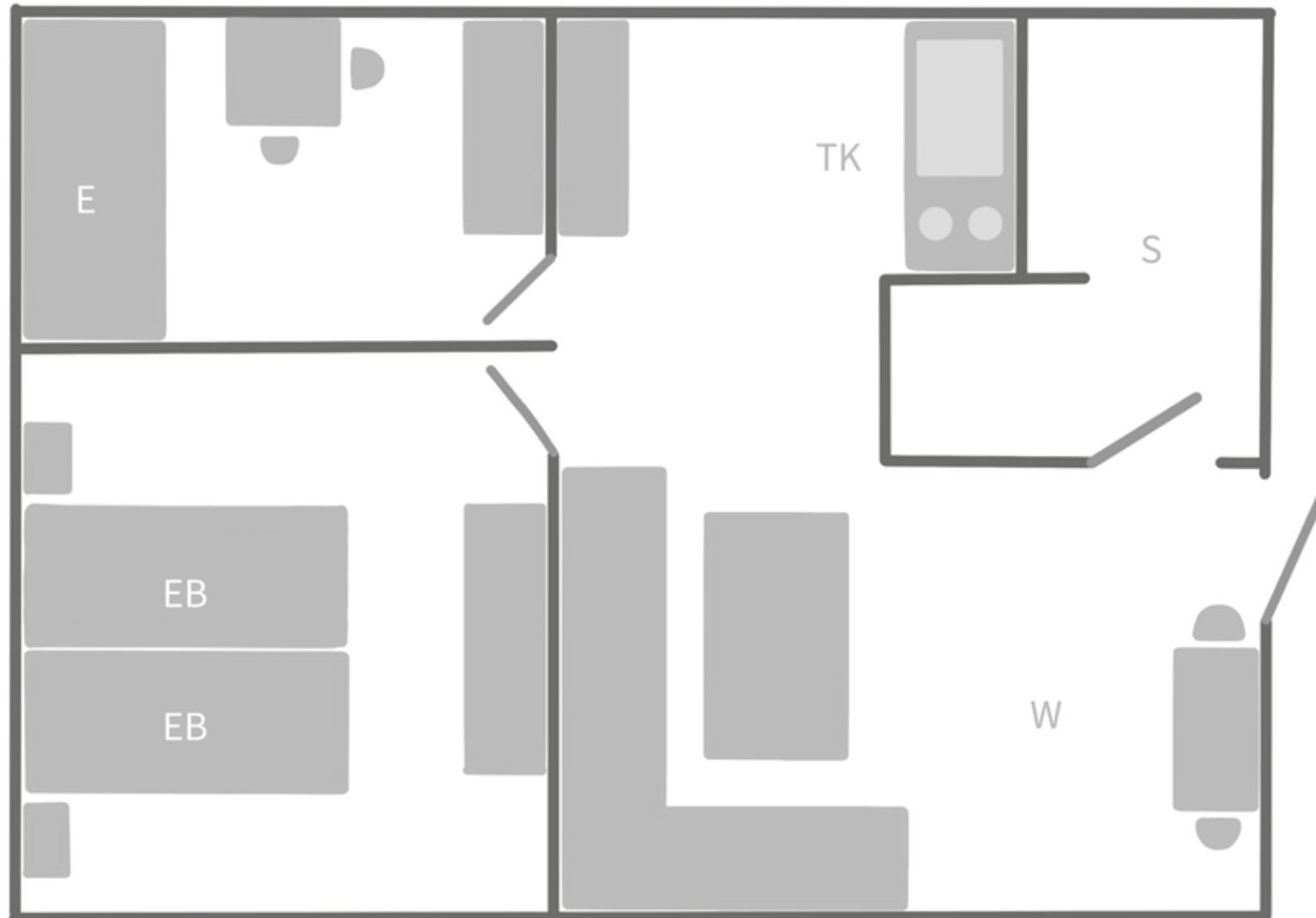
Grundriss Ferienhaus 18,19 und 27-30 für je 4 Personen



S= Sanitärzeile | TK= Teeküche | E= Etagenbett | EB= Einzelbett | W= Wohnbereich

# martas - Gästehäuser

Grundriss Ferienhaus 20 und 21 für 4 Personen



S= Sanitärzeile | TK= Teeküche | E= Etagenbett | EB= Einzelbett | W= Wohnbereich