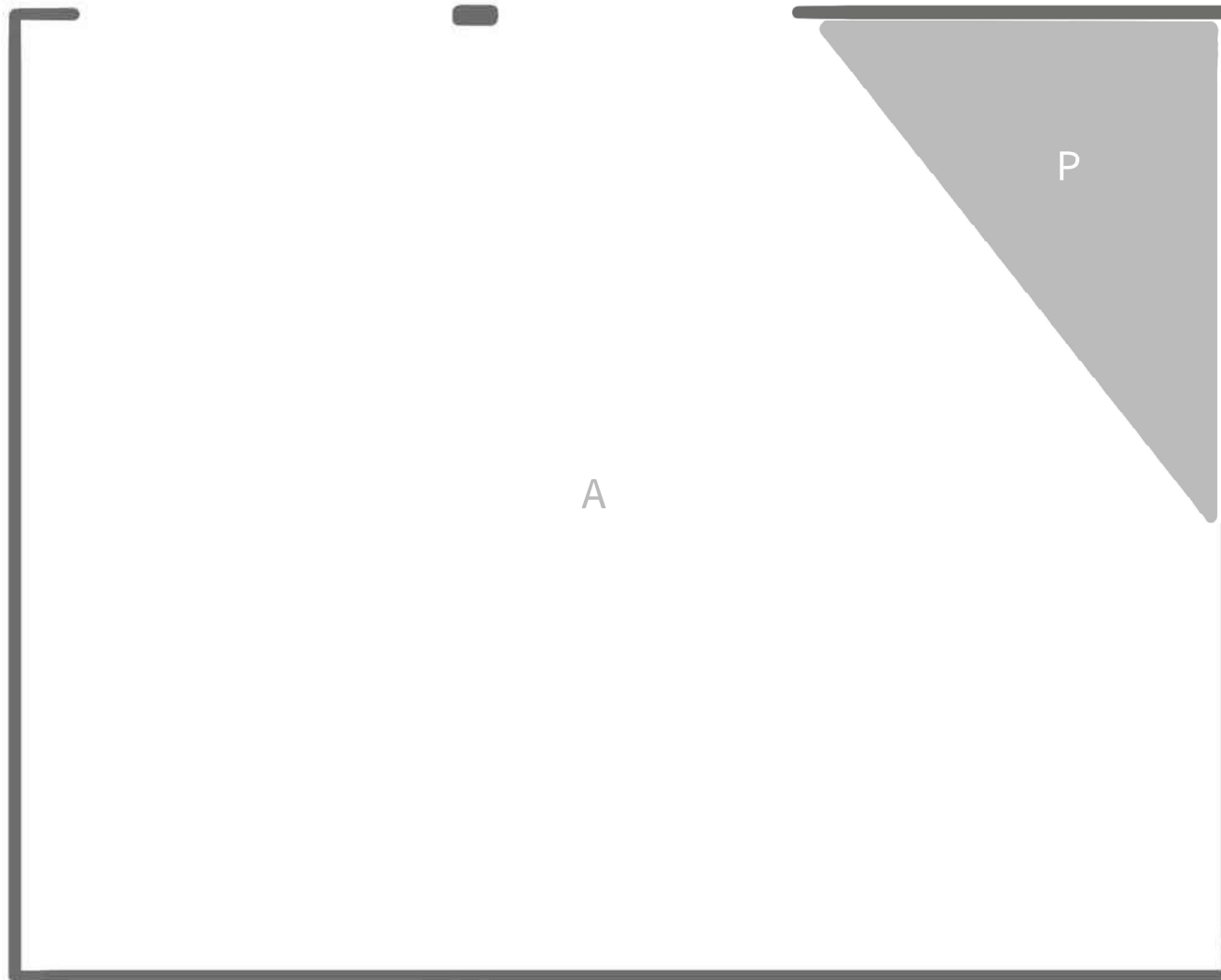


martas - Gästehäuser

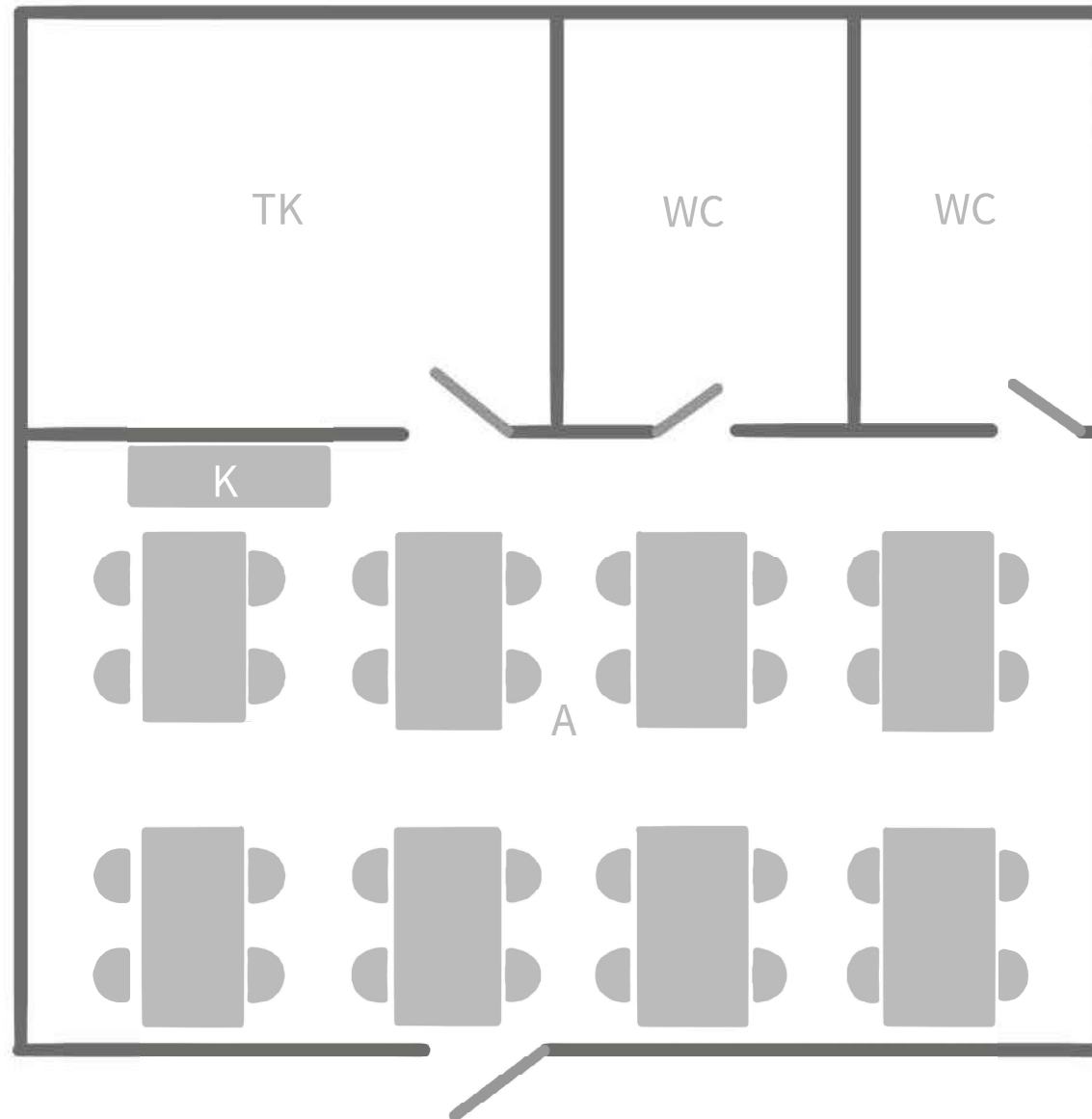
Grundriss Elefantentall (offene Scheune)



A= Aufenthaltsraum | P = Plane mit Stühlen

martas - Gästehäuser

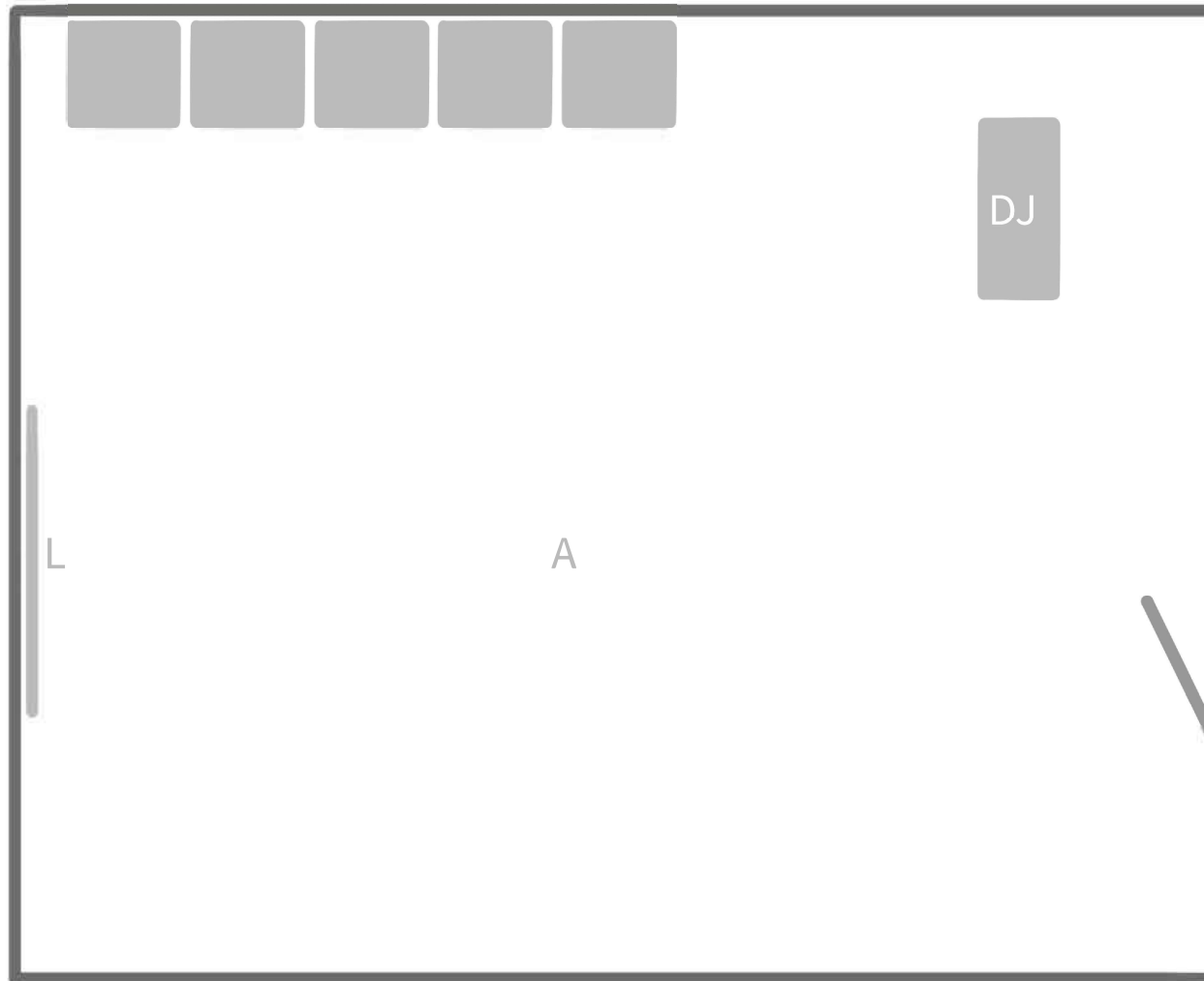
Grundriss Gruppenhaus Birke für 20-30 Personen



A= Aufenthaltsraum | TK= Tee-Küche | WC= Toilette | K=Klavier

martas - Gästehäuser

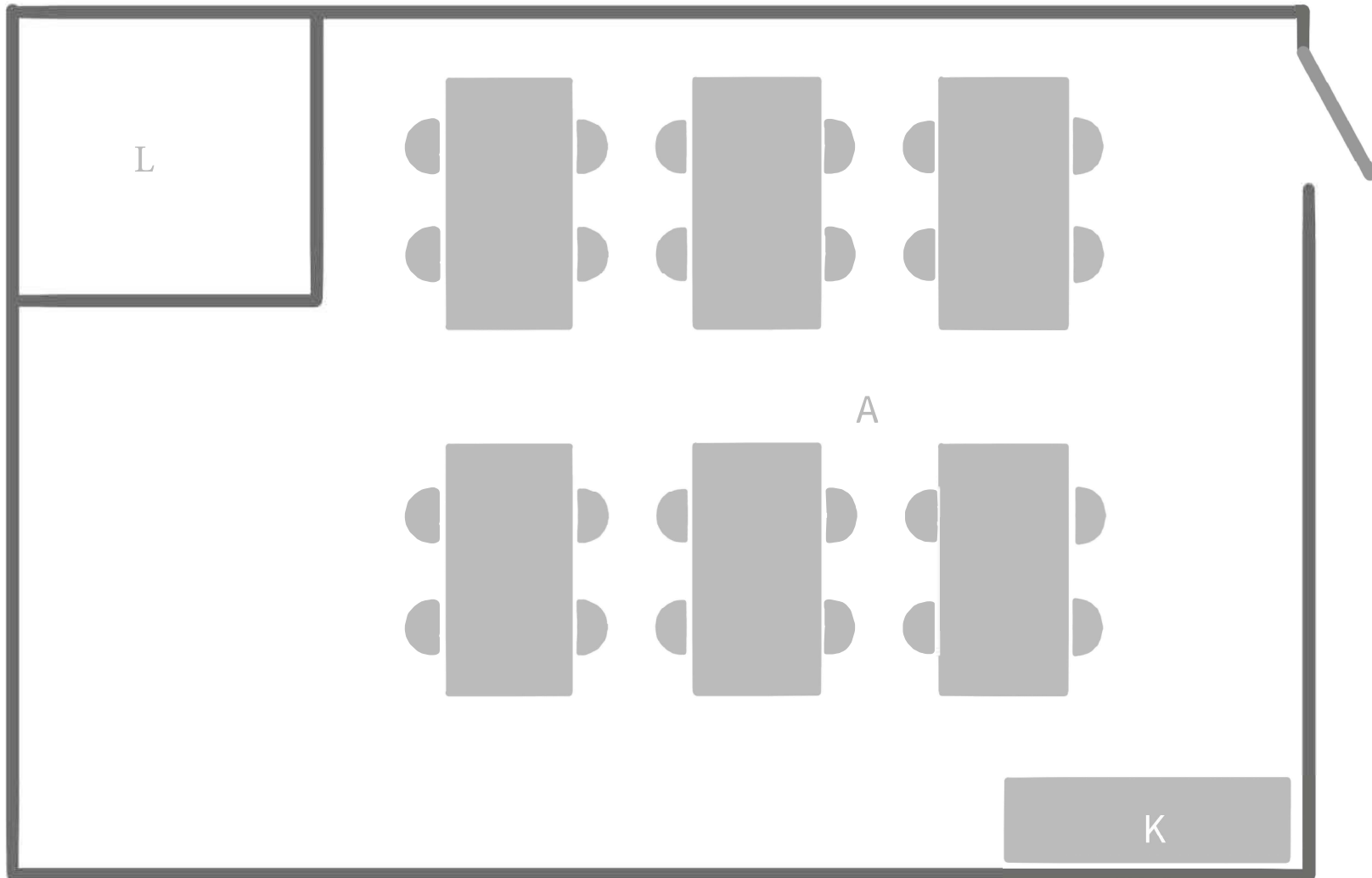
Grundriss Gruppenhaus Erle für 20-85 Personen



A= Aufenthaltsraum | L= Leinwand | DJ= DJ-Pult

martas - Gästehäuser

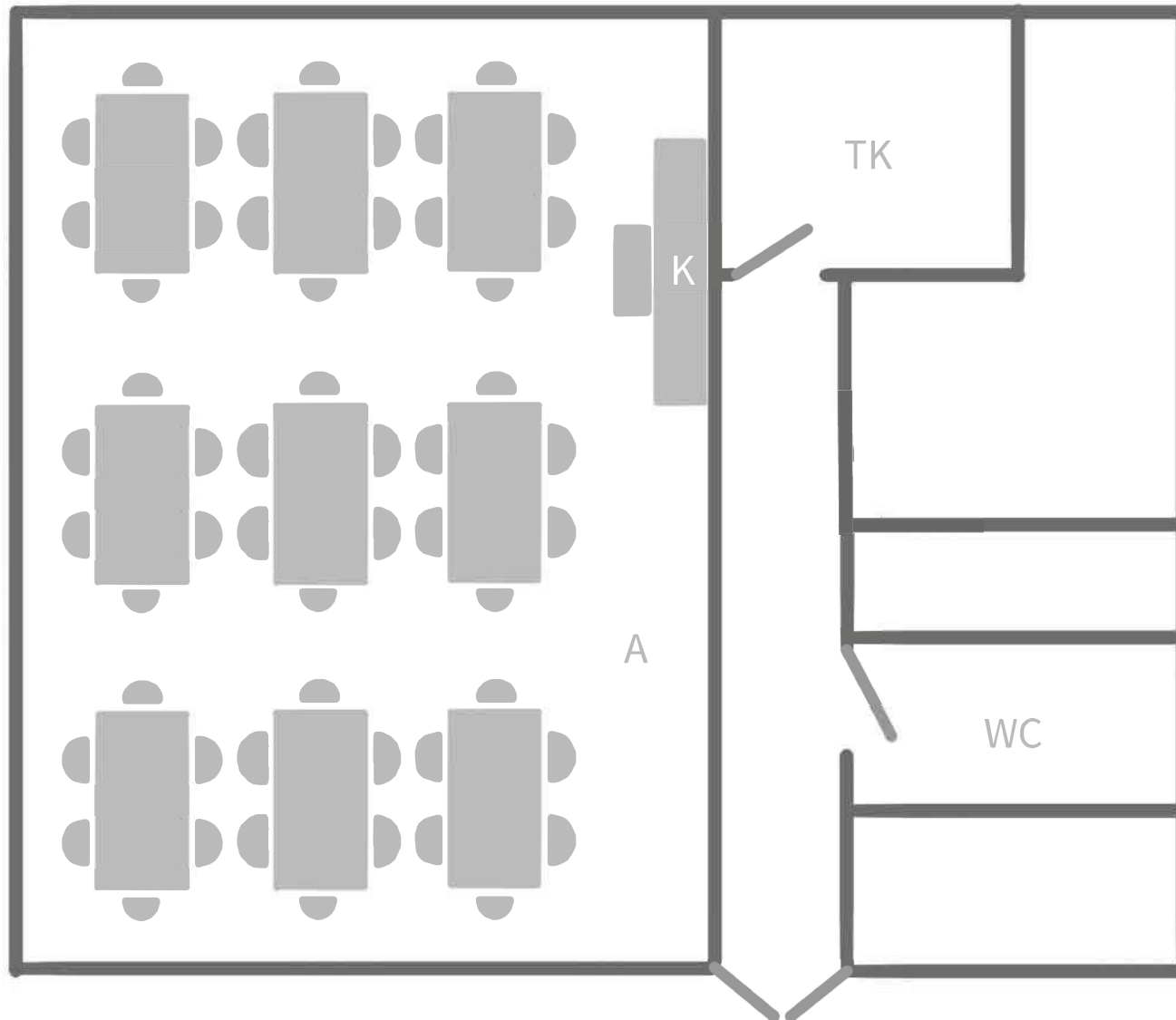
Grundriss Gruppenhaus Hainbuche/Linde für je 16-25 Personen



A= Aufenthaltsraum | K= Klavier | L= Lager

martas - Gästehäuser

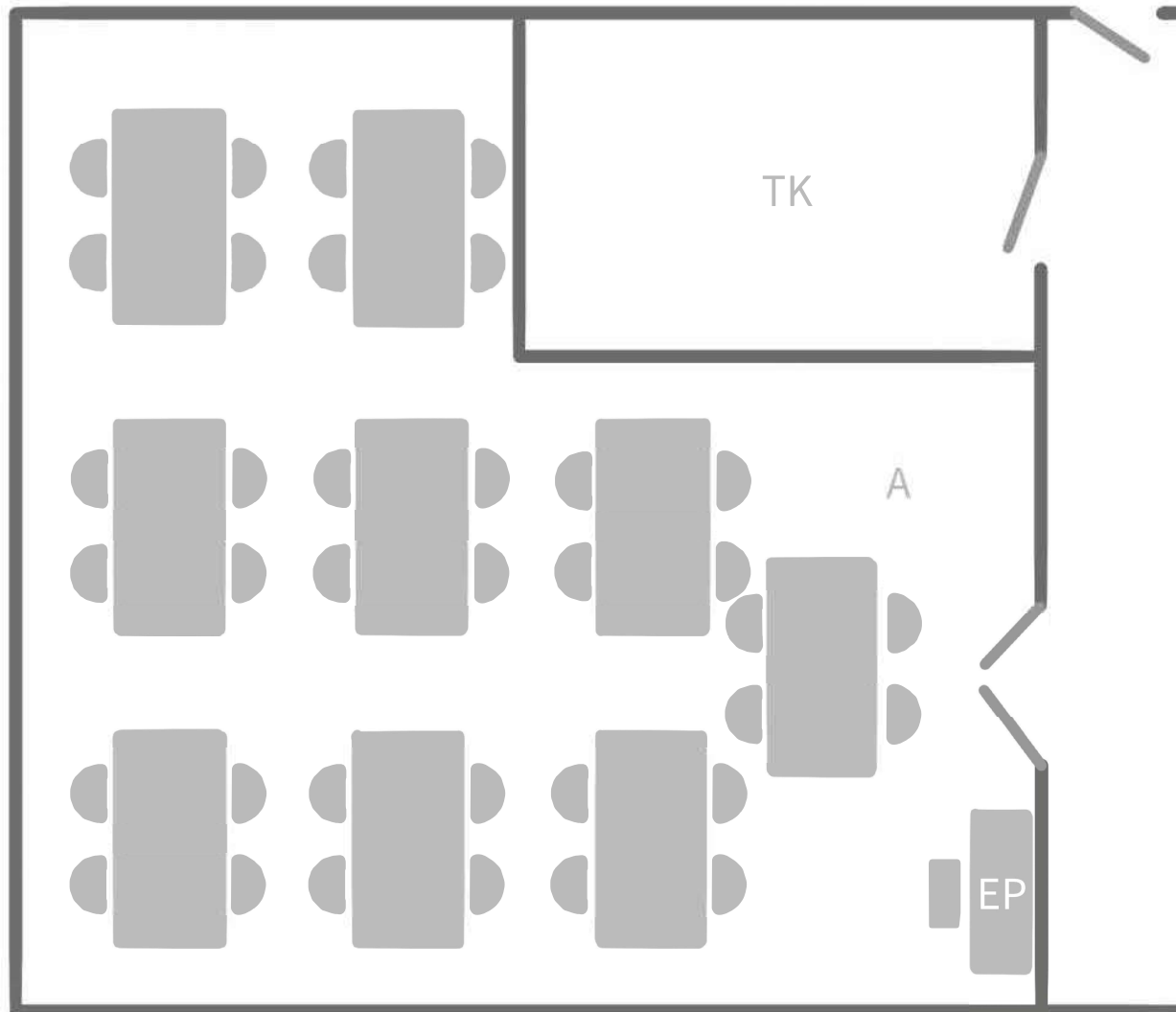
Grundriss Gruppenhaus Kastanie für 24-40 Personen



WC= Toilette | TK= Teeküche | K= Klavier | A= Aufenthaltsraum |

martas - Gästehäuser

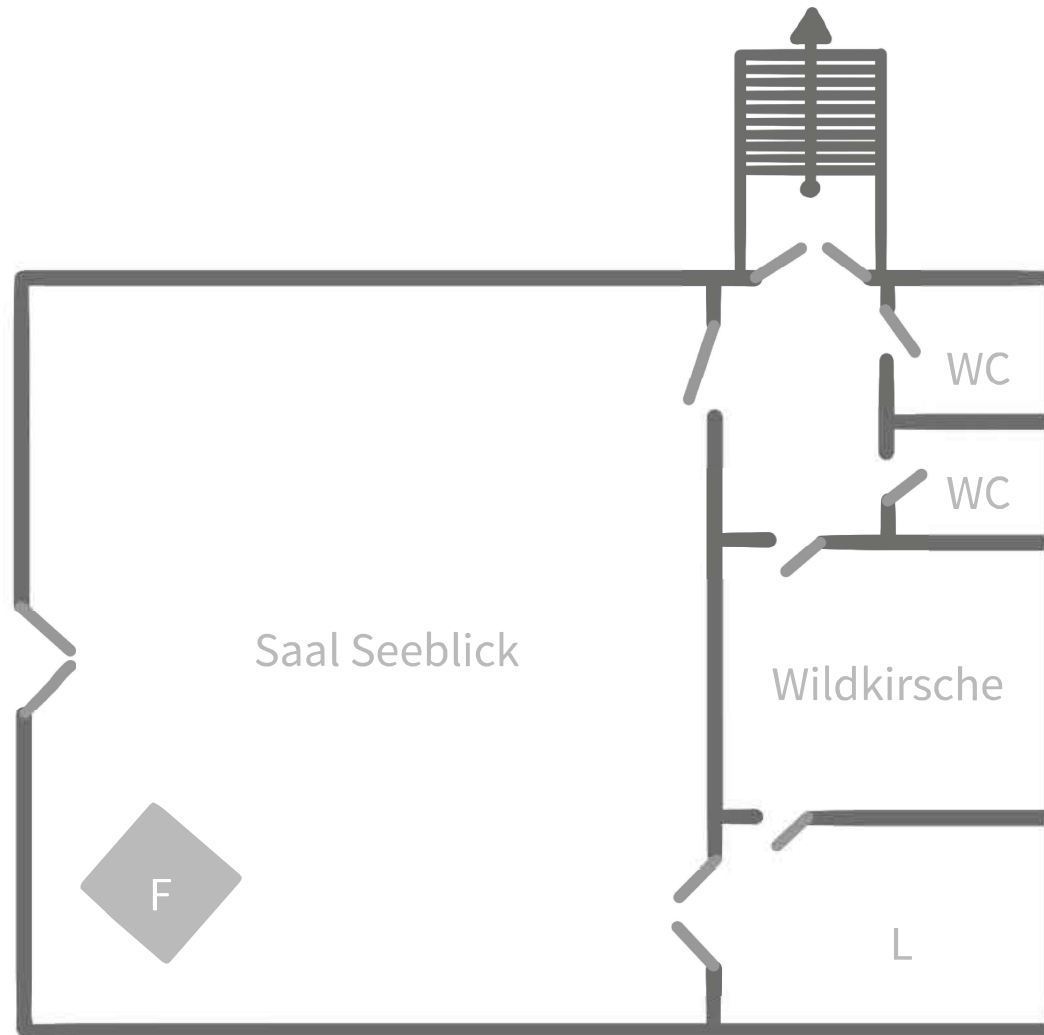
Grundriss Gruppenraum Jägerstube für 20-50 Personen



TK= Teeküche | EP= E Piano | A= Aufenthaltsraum

martas - Gästehäuser

**Grundrisse von Saal Seeblick für 50-180 Personen
und Wildkirsche für 16-30 Personen**



F= Flügel | WC= Toilette | L= Lager